

BERATER*INNEN

Amanda Dechant, Ulla Krause-Price,
Gerrit Gaidosch

Telefonische Erreichbarkeit
i.d.R. Montag bis Freitag 9 bis 14 Uhr
Telefon: 0641 984 384 85

OFFENE SPRECHZEITEN

Donnerstag 14 bis 17 Uhr
Freitag 9 bis 12 Uhr

IHR WEG ZU UNS

Buslinie 1 und Buslinie 17,
Haltestelle „Sophie-Scholl-Schule“

BERATUNGSTERMINE

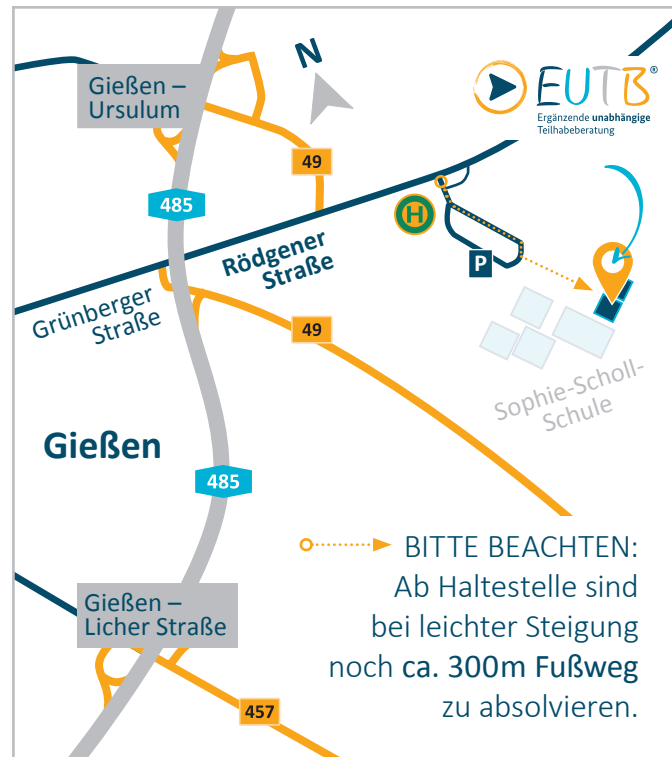
Für ein persönliches Beratungsgespräch
können Sie telefonisch, per Mail,
Telefax oder über die kostenlose App
„**Teilhabeberatung**“ einen Termin
vereinbaren.



Jetzt QR-Code scannen
um zur Website zu gelangen,
oder die App herunterladen
für mehr Informationen.

Die App für **iOS** finden Sie
im App Store, für **Android** im
Google Play Store.

www.teilhabeberatung.de/beratung/eutb-beratungsstelle-giessen-ich-bin-dabei-ev



KONTAKT

EUTB® Beratungsstelle Gießen
Ich bin dabei e.V.

Rödgener Straße 74, 35394 Gießen
Telefon: 0641 984 384 85
Telefax: 0641 984 384 83
Mail: info@teilhabe-giessen.de
Web: www.teilhabe-giessen.de

IMPRESSUM

Herausgeber: Ich bin dabei e.V.
Rödgener Straße 74, 35394 Gießen
Layout: Mediengestalter der Willy-Brandt-Schule Gießen

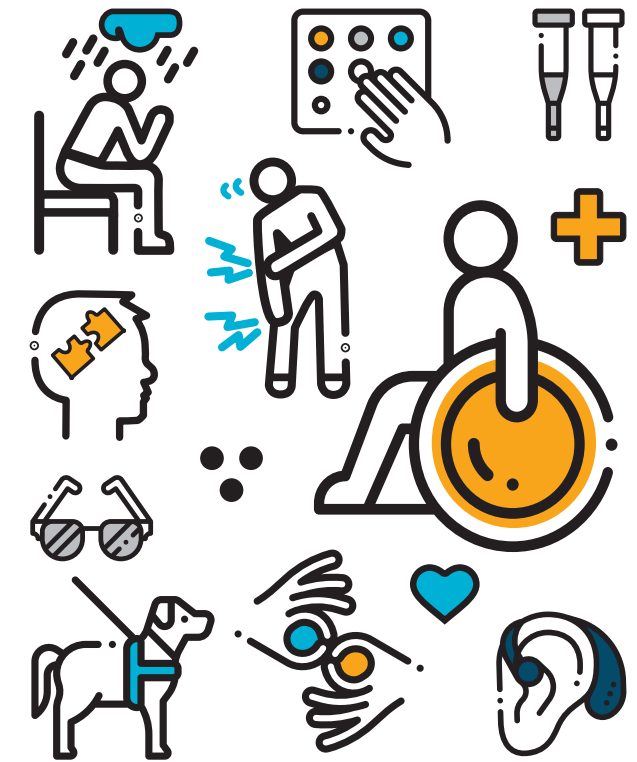
Stand: Juni 2021



Gefördert durch:



aufgrund eines Beschlusses
des Deutschen Bundestages

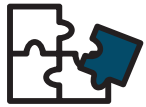


ERGÄNZENDE UNABHÄNGIGE TEILHABEBERATUNG Gießen

„EUTB® – unabhängig beraten,
selbstbestimmt teilhaben.“

EUTB® – Was ist das?

ERGÄNZEND



Zusätzlich zur Beratung der Kostenträger und Leistungserbringer informiert Sie die EUTB® umfassend zu den Themen **Reha und Teilhabe**.

UNABHÄNGIG



Die EUTB® ist unabhängig von Trägern, die Leistungen bezahlen oder anbieten und ist **nur Ihnen als Ratsuchenden verpflichtet**.

TEILHABE



Die EUTB® berät Menschen mit und ohne Behinderungen, die Unterstützung für ihre **volle und gleichberechtigte Teilhabe** am sozialen Leben und in der Gemeinschaft benötigen.

BERATUNG



Die EUTB® berät **kostenlos** Menschen mit und ohne Behinderungen sowie deren Nahestehenden, nach Ihren Bedürfnissen: persönlich, telefonisch, per Mail oder Videoberatung.

Wir unterstützen Sie

Sie können sich mit allen Fragen zur Reha und Teilhabe an uns wenden. Wir nehmen uns Zeit für Sie, hören Ihnen zu und finden gemeinsam heraus, was für Sie wichtig ist, welche Hilfen und Angebote es gibt und was Sie dafür machen müssen.

Themen können zum Beispiel sein:

- **Antragswesen**
- **Hilfsmittel**
- **Schwerbehindertenausweis**
- **Assistenzleistungen**
- **Arbeitsleben**
- **Freizeitgestaltung**
- **Bildung**
- **Kommunikation**
- **Gesundheitsversorgung**
- **Mobilität**
- **Wohnen**
- **Persönliches Budget**

Was uns besonders macht

Eine wichtige Säule der EUTB® ist die Peer-Beratung, das heißt **„Betroffene beraten Betroffene“**. In der EUTB® arbeiten ausgebildete Berater*innen mit und ohne Behinderungen.

Darüber hinaus stehen Ihnen ehrenamtliche Peer-Berater*innen, die selbst eine Beeinträchtigung haben oder Angehörige eines Menschen mit Beeinträchtigung sind, mit ihren Erfahrungen und ihrem besonderen Wissen zur Verfügung.

FÖRDERUNG

Das Bundesministerium für Arbeit und Soziales (BMAS) fördert auf Grundlage des §32 Sozialgesetzbuch IX die EUTB®.

Gefördert durch:



Bundesministerium
für Arbeit und Soziales

aufgrund eines Beschlusses
des Deutschen Bundestages